

**特集 “飯田法人会” 第11回 会員企業実態アンケート 結果**

ご協力をいただきました、第11回会員実態アンケートの集計結果をご報告致します。

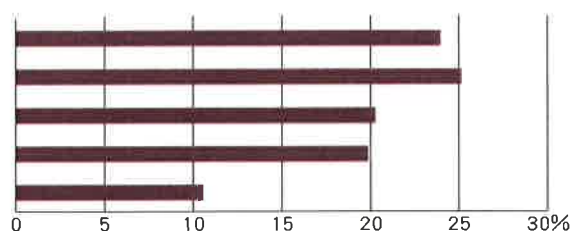
飯田法人会では、地域経済や会員企業の経営実態・消費税等税制について他お伺いし、その集計結果を関係諸機関へ開示し、地域の現状や課題などを精査いただくとともに、当会が税制改正要望を県連・全法連を通じ国へ働きかける基礎資料として活用することを目的に、毎年会員企業実態アンケート調査を行っております。

今回ご回答いただきましたデータとご意見の集計は以下の通りとなりました。

|            |                            |                                |
|------------|----------------------------|--------------------------------|
| アンケート調査の概要 | ●アンケートの対象及び数               | ●実施方法                          |
|            | 本年6月現在の飯田法人会会員(正会員) 1,863件 | 会報第130号にアンケートを同封、回答は郵送またはネット利用 |
|            | ●実施時期 7月20日～8月末日           | ●回収結果 246件(昨年332件)うちネット回答62    |
|            |                            | 回収率 13.2%                      |

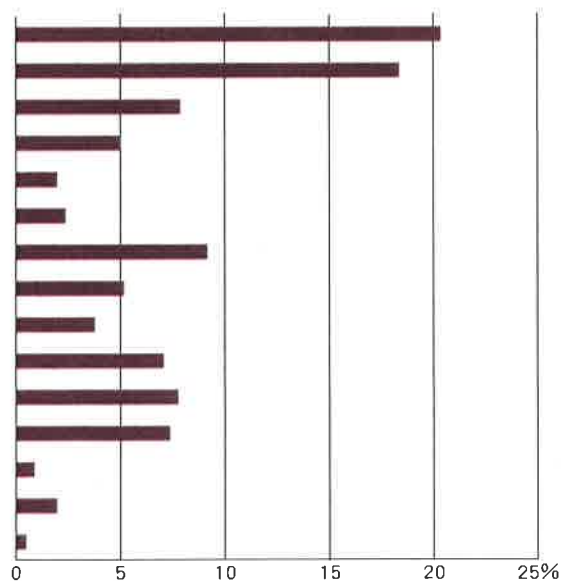
**問1 あなたの会社の業種をお聞かせ下さい**

| 業 種          | 回答数 | 割合(%) |
|--------------|-----|-------|
| ①卸・小売業       | 59  | 24.0  |
| ②建設業         | 62  | 25.2  |
| ③製造業         | 50  | 20.3  |
| ④サービス・飲食・宿泊業 | 49  | 19.9  |
| ⑤以上に該当しない業   | 26  | 10.6  |
| 計            | 246 | 100.0 |



**問2 あなたが現在、経営面、経済・財政の動向などで関心のあるものは何ですか (複数回答可)**

| 回 答 内 容      | 回答数 | 割合(%) | 昨年(%) |
|--------------|-----|-------|-------|
| ①景気の動向       | 162 | 20.4  | 22.8  |
| ②雇用・人材確保・後継者 | 146 | 18.4  | 14.3  |
| ③税制・税金       | 63  | 7.9   | 8.0   |
| ④金融・資金       | 40  | 5.0   | 5.8   |
| ⑤物価          | 16  | 2.0   | 2.6   |
| ⑥為替(円高・円安)   | 19  | 2.4   | 3.2   |
| ⑦販路の開拓       | 73  | 9.2   | 8.2   |
| ⑧原材料の値上り     | 41  | 5.2   | 8.4   |
| ⑨新製品の開発      | 30  | 3.8   | 3.2   |
| ⑩顧客ニーズ       | 56  | 7.1   | 6.9   |
| ⑪社員教育        | 62  | 7.8   | 6.1   |
| ⑫少子高齢化・人口減少  | 59  | 7.4   | 6.2   |
| ⑬格差社会        | 7   | 0.9   | 1.0   |
| ⑭電力・エネルギー問題  | 16  | 2.0   | 3.0   |
| ⑮その他         | 4   | 0.5   | 0.3   |
| 計            | 794 | 100.0 | 100.0 |

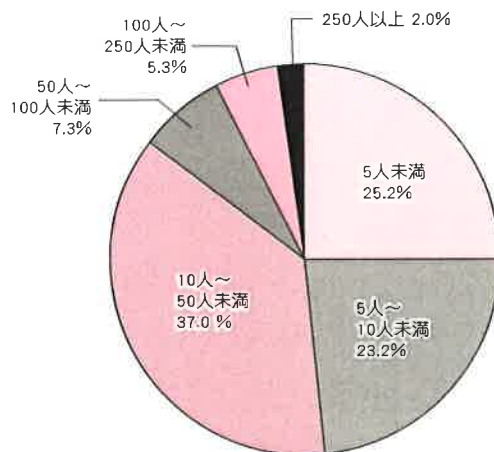


**コメント**

- ・「景気の動向」「雇用・人材確保・後継者」が昨年同様特に多い。
- ・「景気の動向」が20.4% (前年22.8%) と減少している反面、「雇用・人材…」が18.4% (前年14.3%) と大きく伸びている。景気がある程度見通しが立ってきたが、それに伴う必要な人材確保が難しい状況になっていると思われる。

### 問3 あなたの会社の従業員(パートを含む)は何人ですか

| 回答内容          | 回答数 | 割合(%) | 昨年(%) |
|---------------|-----|-------|-------|
| ① 5人未満        | 62  | 25.2  | 31.4  |
| ② 5人～10人未満    | 57  | 23.2  | 21.5  |
| ③ 10人～50人未満   | 91  | 37.0  | 34.4  |
| ④ 50人～100人未満  | 18  | 7.3   | 7.9   |
| ⑤ 100人～250人未満 | 13  | 5.3   | 2.4   |
| ⑥ 250人以上      | 5   | 2.0   | 2.4   |
| 計             | 246 | 100.0 | 100.0 |

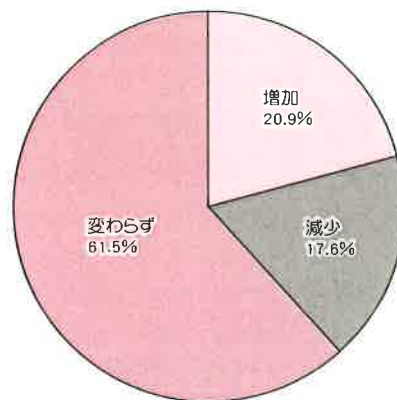


**コメント**

・構成比の差異は、主に回答企業の変遷による。

### 問4 あなたの会社の従業員(パートを含む)は昨年同期に比べて増減はありましたか

| 回答内容   | 回答数 | 割合(%) | 昨年(%) |
|--------|-----|-------|-------|
| ① 増加   | 51  | 20.9  | 21.5  |
| ② 減少   | 43  | 17.6  | 16.1  |
| ③ 変わらず | 150 | 61.5  | 62.4  |
| 計      | 244 | 100.0 | 100.0 |

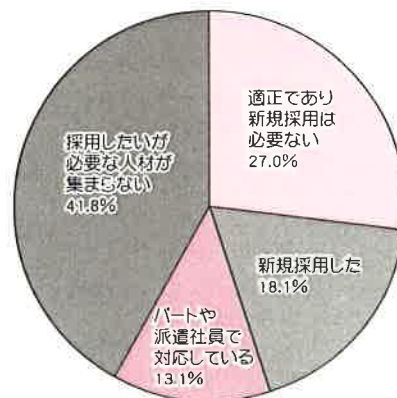


**コメント**

・従業員数は前年とほぼ同じとなっている。

### 問5 雇用・人材確保について (1) 従業員不足と言われていますが、貴社ではいかがですか

| 回答内容                | 回答数 | 割合(%) | 昨年(%) |
|---------------------|-----|-------|-------|
| ① 適正であり新規採用は必要ない    | 64  | 27.0  | 40.1  |
| ② 新規採用した            | 43  | 18.1  | 19.6  |
| ③ パートや派遣社員で対応している   | 31  | 13.1  | 10.8  |
| ④ 採用したいが必要な人材が集まらない | 99  | 41.8  | 29.5  |
| 計                   | 237 | 100.0 | 100.0 |

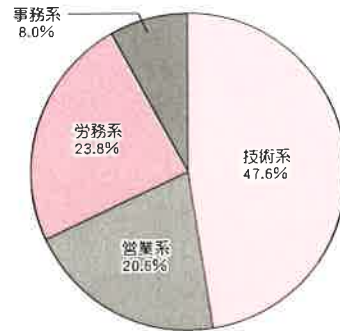


**コメント**

・適正である企業が27.0% (前年40.1%)と大きく減少、逆に採用したいが集まらない企業が41.8% (前年29.5%)と増えており、人手不足感が顕著にあらわれている。一方新規採用した(できた)企業は若干減少している。

**(2) 前質問で、④「人材が集まらない」とお答えの方、実際に必要なのはどの部門ですか**

| 回 答 内 容 | 回答数 | 割合 (%) | 昨年 (%) |
|---------|-----|--------|--------|
| ①技術系    | 60  | 47.6   | 52.0   |
| ②営業系    | 26  | 20.6   | 21.2   |
| ③労務系    | 30  | 23.8   | 20.5   |
| ④事務系    | 10  | 8.0    | 6.3    |
| 計       | 126 | 100.0  | 100.0  |



**コメント**

・技術系の人材不足が突出している。(前年も同様)

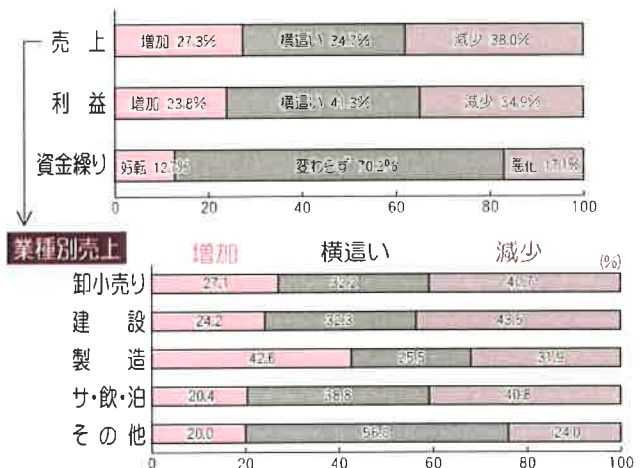
**問6 貴社の業績・見通しについて  
(1) 貴社の28年度業績は、27年度に比べてどうでしたか**

**A、売上について**

| 回 答 内 容 | 回答数 | 割合 (%) | 昨年 (%) |
|---------|-----|--------|--------|
| ①増加     | 66  | 27.3   | 26.1   |
| ②横這い    | 84  | 34.7   | 33.8   |
| ③減少     | 92  | 38.0   | 40.1   |
| 計       | 242 | 100.0  | 100.0  |

**コメント**

全体では、増加・横這いが微増。売り上げは若干上向きといえる。  
 ・「卸・小売業」は、ほぼ前年と同じ。  
 ・「建設業」は、増加が24.2% (前年28.8%)と減少、横這いが32.3% (前年27.5%)と増加。  
 ・「製造業」は、増加が42.6% (前年28.5%)と大幅な伸び、逆に減少は31.9% (前年39.0%)となっており業績の伸びが大きく表れている。  
 ・「サービス・料理飲食・宿泊業」は、売上増の企業が少し減りその分が横這いへ回っている。  
 ・「以上に該当しない、その他の業」は増加が増え、減少は減っている。



**B、利益について**

| 回 答 内 容 | 回答数 | 割合 (%) | 昨年 (%) |
|---------|-----|--------|--------|
| ①増加     | 56  | 23.8   | 25.8   |
| ②横這い    | 97  | 41.3   | 37.6   |
| ③減少     | 82  | 34.9   | 36.6   |
| 計       | 235 | 100.0  | 100.0  |

**コメント**

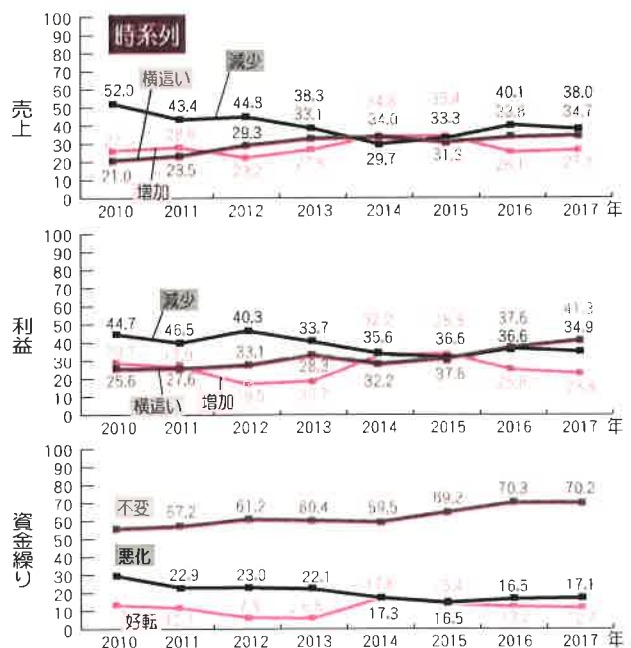
全体では、増加と減少が同程度の微減、その分横這いが増えている。  
 ・「卸・小売業」は、減少との回答が最も多い。(42.3%)  
 ・増加すると見る業種では「製造業」が最も高い。(29.2%)  
 ・その他は総じて横ばいであるが、「製造業」「その他の業種」が減少とみる割合が低い。

**C、資金繰りについて**

| 回 答 内 容 | 回答数 | 割合 (%) | 昨年 (%) |
|---------|-----|--------|--------|
| ①好転     | 29  | 12.7   | 13.2   |
| ②変わらず   | 160 | 70.2   | 70.3   |
| ③悪化     | 39  | 17.1   | 16.5   |
| 計       | 228 | 100.0  | 100.0  |

**コメント**

・前年と変わらない



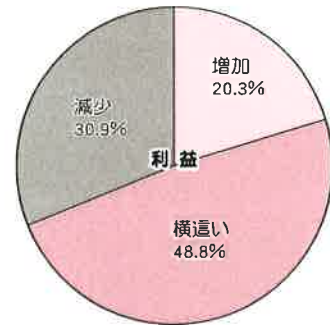
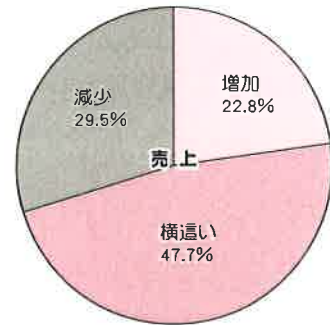
## (2) 貴社の29年度の見通しはいかがですか

### A、売上について

| 回答内容 | 回答数 | 割合(%) | 昨年(%) |
|------|-----|-------|-------|
| ①増加  | 55  | 22.8  | 16.1  |
| ②横這い | 115 | 47.7  | 46.8  |
| ③減少  | 71  | 29.5  | 37.1  |
| 計    | 241 | 100.0 | 100.0 |

**コメント**

全体では、増加が22.8%（前年16.2%）と大きく増えている。逆に減少とみるのは29.5%（前年37.1%）と減っており、総体的に好転するとの予想に移行。しかし、47.7%は相変わらず横這いと捉えている。  
 ・「卸・小売業」は半数以上が横這いと答えている。次いで減少が多く、増加は少ない。  
 ・「建設業」は横這い・減少がほぼ同じ割合。  
 ・「製造業」は全業種の中で、横這いが最も多く、減少が最も少ない。



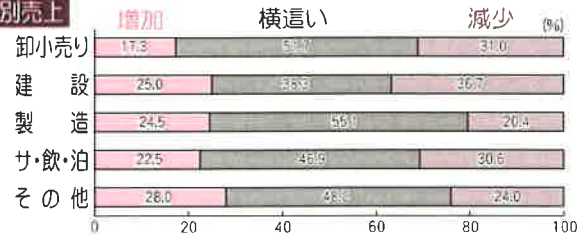
### B、利益について

| 回答内容 | 回答数 | 割合(%) | 昨年(%) |
|------|-----|-------|-------|
| ①増加  | 48  | 20.3  | 11.3  |
| ②横這い | 115 | 48.8  | 48.6  |
| ③減少  | 73  | 30.9  | 40.1  |
| 計    | 236 | 100.0 | 100.0 |

**コメント**

増加するとの見通しが20.3%（前年11.3%）と倍増。減少見通しは30.9%（前年40.1%）と低下。利益面も改善傾向とみられるが、約半数は変わらないとしている。

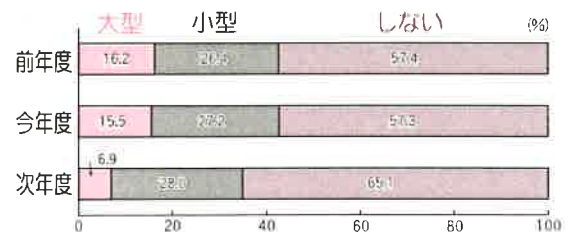
**業種別売上**



## (3) 設備投資について

### A、前年度

| 回答内容    | 回答数 | 割合(%) | 昨年(%) |
|---------|-----|-------|-------|
| ①大型設備設置 | 38  | 16.2  | 11.6  |
| ②小型設備設置 | 62  | 26.4  | 22.9  |
| ③していない  | 135 | 57.4  | 65.5  |
| 計       | 235 | 100.0 | 100.0 |



### B、今年度（予定含む）

| 回答内容        | 回答数 | 割合(%) | 昨年(%) |
|-------------|-----|-------|-------|
| ①大型設備設置     | 37  | 15.5  | 10.4  |
| ②小型設備設置     | 65  | 27.2  | 24.6  |
| ③していない(しない) | 137 | 57.3  | 65.0  |
| 計           | 239 | 100.0 | 100.0 |

### C、次年度予定

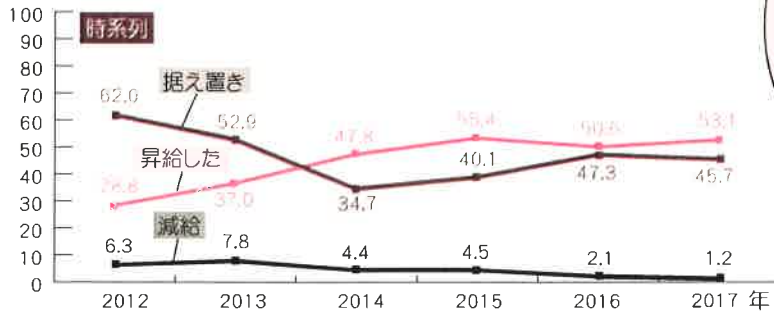
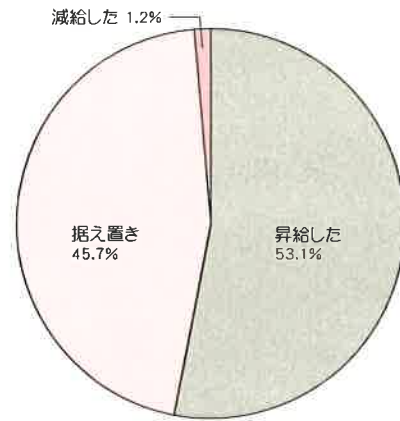
| 回答内容    | 回答数 | 割合(%) | 昨年(%) |
|---------|-----|-------|-------|
| ①大型設備設置 | 15  | 6.9   | 5.8   |
| ②小型設備設置 | 61  | 28.0  | 23.7  |
| ③しない    | 142 | 65.1  | 70.5  |
| 計       | 218 | 100.0 | 100.0 |

**コメント**

・実績も予定も設備設置が対前年を上回っている。受注の増加や人手不足への対応と思われる。

### 問7 給与について (1) 貴社は今年度昇給はありましたか

| 回 答 内 容 | 回答数 | 割合(%) | 昨年(%) |
|---------|-----|-------|-------|
| ①昇給した   | 129 | 53.1  | 50.6  |
| ②据え置き   | 111 | 45.7  | 47.3  |
| ③減給した   | 3   | 1.2   | 2.1   |
| 合 計     | 243 | 100.0 | 100.0 |

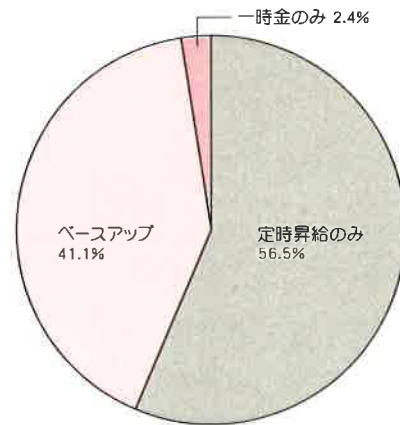


**コメント**

「昇給した」企業が増加、「据置」の企業は減少。増加率は低いけど待遇は好転傾向。

### (2) 昇給した方、内容についてお答え下さい

| 回 答 内 容 | 回答数 | 割合(%) | 昨年(%) |
|---------|-----|-------|-------|
| ①定期昇給のみ | 70  | 56.5  | 57.4  |
| ②ベースアップ | 51  | 41.1  | 38.3  |
| ③一時金のみ  | 3   | 2.4   | 4.3   |
| 合 計     | 124 | 100.0 | 100.0 |

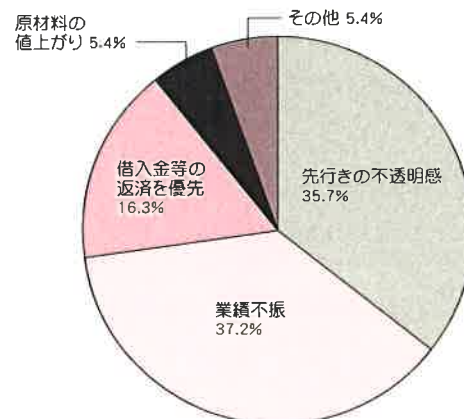


**コメント**

「ベースアップ」の企業が増加

### (3) 据え置き、減給と答えの方、理由をお聞かせ下さい

| 回 答 内 容     | 回答数 | 割合(%) | 昨年(%) |
|-------------|-----|-------|-------|
| ①先行きの不透明感   | 46  | 35.7  | 47.8  |
| ②業績不振       | 48  | 37.2  | 26.9  |
| ③借入金等の返済を優先 | 21  | 16.3  | 17.0  |
| ④原材料の値上がり   | 7   | 5.4   | 5.0   |
| ⑤その他        | 7   | 5.4   | 3.3   |
| 合 計         | 129 | 100.0 | 100.0 |



**コメント**

「先行き不透明」が35.7% (前年47.8%) と減少、「業績不振」37.2% (前年26.9%) と増加。